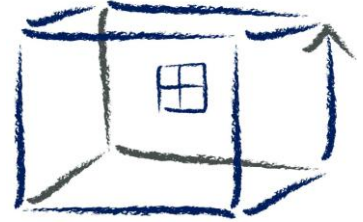


# Lagercontainer 20'

(mit Auslaufschutz)

# LICHTE



flexibel und zuverlässig

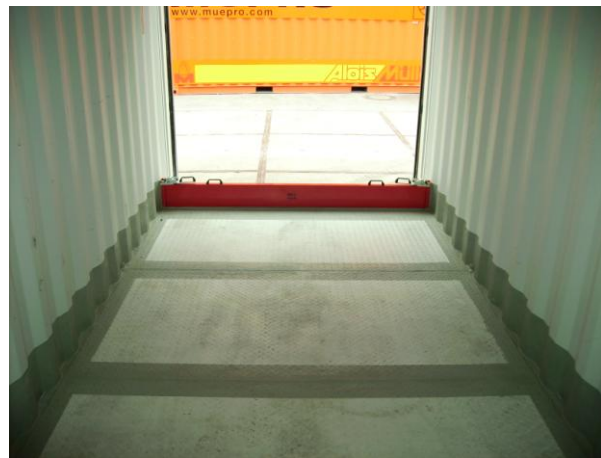
## Abmessungen (mm) und Gewicht (kg)

| außen |        |       | innen |        |       |           | Inhalt            |
|-------|--------|-------|-------|--------|-------|-----------|-------------------|
| Länge | Breite | Höhe  | Länge | Breite | Höhe  | Gewicht   | (m <sup>3</sup> ) |
| 6.058 | 2.438  | 2.591 | 5.898 | 2.300  | 2.380 | ca. 1.530 | 32,85             |



### Technische Daten (Standardausführung):

- Lackierung: RAL 5010 enzianblau  
RAL 5013 kobaltblau  
RAL 5015 himmelblau
- mit Dämmbalken als Auslaufschutz
- verzinkte Verriegelungsstangen
- mit Stahlfußboden
- an einer Stirnseite mit Doppelflügeltür
- 3-fach stapelbar
- mit GL-Typ Zertifikat



Lichte GmbH  
Lehmstr.18a  
47059 Duisburg

Tel.: 0203-93266-0  
Fax: 0203-9326630

Web: [www.lichtegmbh.de](http://www.lichtegmbh.de)  
Email: [info@lichtegmbh.de](mailto:info@lichtegmbh.de)